

ナジック
Nasic 学生マンションのご案内 2021

「オートロック完備」の学生マンションをご紹介します。
 ※一部マンションは除きます

お早めに契約しても、お家賃の発生はご入居の時期から

24時間体制で学生さん(入居者様)をサポートします。

東京校まで2km圏内！ 近隣おすすめマンション

1 【フンショウシモオチアイハイツ】
文祥下落合ハイツ

●西武新宿線/下落合駅 徒歩3分
 ●JR山手線/高田馬場駅 徒歩11分

JR山手線・高田馬場駅までも徒歩圏内。3路線2駅利用可。オール電化マンションです☆

■東京都新宿区下落合1丁目
 ■2003年3月完成
 ■鉄筋コンクリート造10F(全72室)

全1type:2F~10F(72室) ●専有面積 20.97㎡ ●居室6.7帖

月額賃料 **66,500円~73,500円**

入館料●60,000円/契約時 更新入館料●60,000円/更新時
 共益費9,000円/月 敷金●月額賃料1ヵ月分 契約時お取り 鍵交換費●23,000円/契約時(税別)
 町内会費●100円/年 ※保証委託必須

東京校まで **徒歩3分** (約230m)

設備 ■フロントオートロック/防犯カメラ/防犯モニター/駐輪場/エレベーター/宅配BOX/自動販売機/バストイレセパレート/温水洗浄便座/ラジエントヒーター(2口)/電気給湯/洗濯機置場/エアコン/クローゼット/中扉/フローリング調硬質フロア/インターネット(有料)

2 【アルファードニシオチアイ】
アルファード西落合

●都営地下鉄大江戸線/落合南長崎駅 徒歩1分
 ●西武池袋線/東長崎駅 徒歩10分

複合型ショッピングセンターまで80m。2LDKタイプあり(2名以上入居可)。

■東京都新宿区西落合3丁目
 ■2007年3月完成
 ■鉄筋コンクリート造6F(全133室)

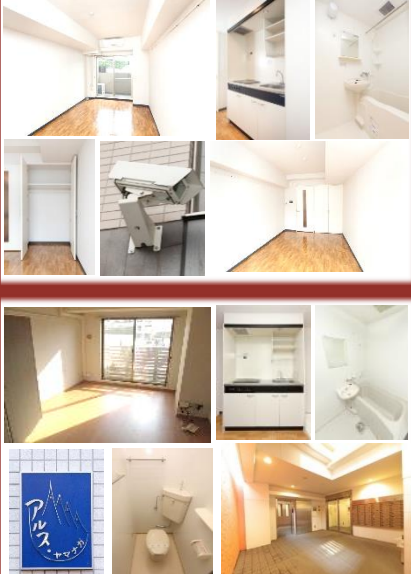
E3type:1F~6F(15室) ●専有面積 22.16㎡ ●居室7.2帖

月額賃料 **62,500円~73,000円**

入館料●60,000円/契約時 更新入館料●60,000円/更新時
 共益費10,000円/月 敷金●月額賃料1ヵ月分 契約時お取り 鍵交換費●23,000円/契約時(税別)

東京校まで **徒歩25分** (約1.9km)

設備 ■管理人(週5日8:00~16:00)/駐輪場/エレベーター/自動販売機/浴室乾燥機(1R・1F東向きの部屋のみ)/ラジエントヒーター(2口・1Rのみ)/ガスコンロ(2口・要持込・2LDKのみ)/ガス給湯/エアコン(1Rのみ)/クッションフロア/インターネット(有料)



3 【アコステージ2】
Acco Stage 2

●東京メトロ東西線/落合駅 徒歩6分
 ●JR中央・総武線/東中野駅 徒歩10分

洗面化粧台付き☆1Fにコンビニがあり便利♪3駅4路線利用可能♪

■東京都中野区上高田1丁目
 ■2005年3月完成
 ■鉄筋コンクリート造5F(全37室)

全6type:2F~5F(37室) ●専有面積 21.06㎡~32.56㎡ ●居室7.1帖~12.2帖

月額賃料 **68,000円~100,000円**

入館料●60,000円/契約時 更新入館料●60,000円/更新時
 共益費9,000円/月 敷金●70,000円 契約時お取り 設備維持費●500円/月(税別)
 ゴミ協力金●500円/月(税別) 鍵交換費●23,000円/契約時(税別)

東京校まで **徒歩23分** (約1.9km)

もしくは 下落合駅まで **電車6分**

設備 ■カメラ付フロントオートロック/防犯カメラ/防犯モニター/駐輪場/CATV(有料)/エレベーター/脱衣所/洗面化粧台/ガスコンロ(1口・要持込)/ガス給湯/洗濯機置場/エアコン/クローゼット/フローリング調硬質フロア/インターネット(有料) ※保証委託必須

4 【アルス・ヤマナガ】
アルス・ヤマナガ

●JR山手線/新大久保駅 徒歩2分
 ●JR総武線/大久保駅 徒歩6分

1Fにはコンビニがあり便利です♪JR山手線、JR総武線の2路線利用可☆

■東京都新宿区百人町2丁目
 ■2004年3月完成
 ■鉄筋コンクリート造8F(全51室)

全9type:1F~8F(51室) ●専有面積 20.49㎡~23.82㎡ ●居室6帖~9帖

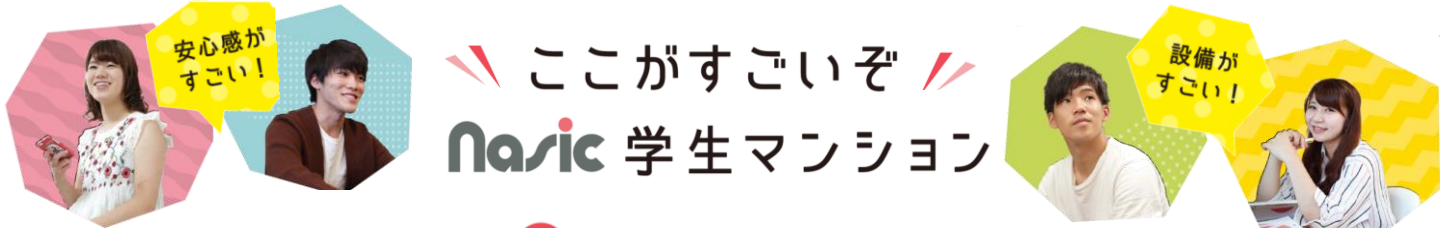
月額賃料 **75,000円~83,000円**

礼金●月額賃料1ヵ月分/契約時 更新料●なし
 共益費9,000円/月 敷金●月額賃料1ヵ月分 契約時お取り ゴミ収集協力費●715円/月(税別)
 鍵交換費●23,000円/契約時(税別) ※保証委託必須

東京校まで **徒歩21分** (約1.7km)

もしくは 高田馬場駅まで **電車3分**

設備 ■カメラ付フロントオートロック/防犯カメラ/防犯モニター/駐輪場/BS/エレベーター/宅配BOX/ラジエントヒーター(2口)/電気給湯/エアコン/シューズケース/フローリング調硬質フロア(一部クッションフロア)/インターネット(有料)



24 ナジックだから頼れる「24時間サポート」

皆さんの一人暮らしを24時間体制でサポートしています。トラブル対応はもちろん、健康や人間関係の悩みなどもフォローアップ。充実したサービスを受けることができます。
年会費：19,800円(税別)

設備・セキュリティ面の充実

オートロックや防犯カメラなど、安心のセキュリティや様々な機能を充実させ、快適な暮らしを応援します。

入居者専用マイページ

入居者だけがご利用いただけるお得な特典がもりだくさん。また安否確認システムを導入し、災害時の連絡手段としてご利用いただけます。

女子学生専用！家具家電付きおすすめマンション

女子専用 エルスタンザ目白
[エルスタンザメジロ]

●山手線/目白駅 徒歩8分
●山手線/東京メトロ東西線/池田線 徒歩8分

■東京都新宿区下落合2丁目
■1994年3月完成(2018年3月内装リニューアル)
■鉄筋コンクリート造地下1F・地上3F(全49室)

全2type:1F~3F(49室) ●専有面積 14.79㎡~14.85㎡ ●居室5帖

月額賃料 **64,000円~77,000円**

入館料●150,000円/契約時
敷金●月額賃料1ヵ月分/契約時お預り 設備維持費●27,000円/月
食費●21,000円/月(定額・税別) 再契約料●100,000円/再契約時

設備 ■管理人(住込)/駐輪場(有料)/ミニキッチン/コインランドリー/自動販売機/食室/冷蔵庫/居室照明/机・椅子/ベッド/エアコン/フローリング/インターネット(無料)
※定期借家契約(再契約可能)

東武校まで **徒歩13分** (約1km)



女子専用 早稲田ステューデンス
[ワセダステューデンス]

●東京メトロ東西線/早稲田駅 徒歩5分
●東京メトロ副都心線/西早稲田駅 徒歩9分

■東京都新宿区西早稲田2丁目
■1985年1月完成
■鉄筋コンクリート造3F(全30室)

全2type:1F~2F(30室) ●専有面積 12㎡~12.25㎡ ●居室5帖

月額賃料 **53,000円~58,000円**

入館料●60,000円/契約時 更新入館料●60,000円/更新時
共益費●8,000円/月 敷金●月額賃料1ヵ月分/契約時お預り 鍵交換費●23,000円/契約時(税別)
水道代●1,906円/月(定額・税別) ※コインランドリーは有料です。※保証委託必須

設備 ■防犯カメラ/管理人(住込)/駐輪場/エレベーター/コインランドリー/自動販売機/居室内壁コンクリート打放/電気コンロ(1口)/ミニ冷蔵庫/居室照明/机・椅子/フローリング(117号室のみクッションフロア)/ロフト/インターネット(有料)/ブラインド/ヒューズ給湯

東武校まで **徒歩27分** (約2.1km)
もしくは 高田馬場駅まで **電車3分**



リーズナブルな賃料が魅力！西武新宿線沿線おすすめマンション

HANAKO M
[ハナコエム]

●西武新宿線/花小金井駅 徒歩7分

■東京都小平市花小金井2丁目
■2000年3月完成
■鉄筋コンクリート造6F(全70室)

全1type:1F~4F(70室) ●専有面積 19.7㎡ ●居室6.5帖

月額賃料 **48,000円~58,000円**

入館料●60,000円/契約時 更新入館料●60,000円/更新時
共益費●9,000円/月 敷金●月額賃料1ヵ月分/契約時お預り 鍵交換費●23,000円/契約時(税別)
※保証委託必須

高田馬場駅まで **電車19分**
(通学定期代3,440円/月)



レキップ小平
[レキップコグダイ]

●西武新宿線/小平駅 徒歩2分
●JR中央線/国分寺駅 自転車17分(4,140m)

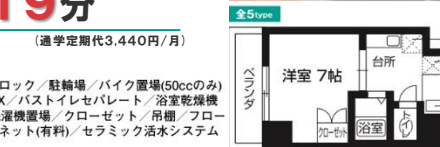
■東京都小平市美園町1丁目
■2001年3月完成
■鉄筋コンクリート造7F(全20室)

全5type:2F~7F(20室) ●専有面積 20.97㎡~23.19㎡ ●居室6.6帖~7帖

月額賃料 **49,500円~56,000円**

入館料●60,000円/契約時 更新入館料●60,000円/更新時
共益費●9,000円/月 敷金●月額賃料1ヵ月分/契約時お預り 鍵交換費●23,000円/契約時(税別)

高田馬場駅まで **電車23分**
(通学定期代3,580円/月)



※入館料はご契約時に一括支払する契約期間にかかる前払賃料です。契約途中での解約は解約翌月からの入館料を月割返金します。更新入館料も同様の扱いです。 損害保険 個別加入不要 ※お取引条件有効期限2021.09.30迄

本誌掲載以外にも多数ご紹介可能です！ぜひお問合せくださいませ♪

国土交通大臣免許(1)第9054号

Nasic ナジック株式会社 学生情報センター 新宿店

0120-749-070 <http://749.jp>

TEL 03-5909-5749 FAX 03-5909-5790

〒160-0023 東京都新宿区西新宿1-22-15 グラフィオ西新宿7F

加盟団体(一社)不動産流通経営協会 (公社)首都圏不動産公正取引協議会

東急不動産ホールディングス